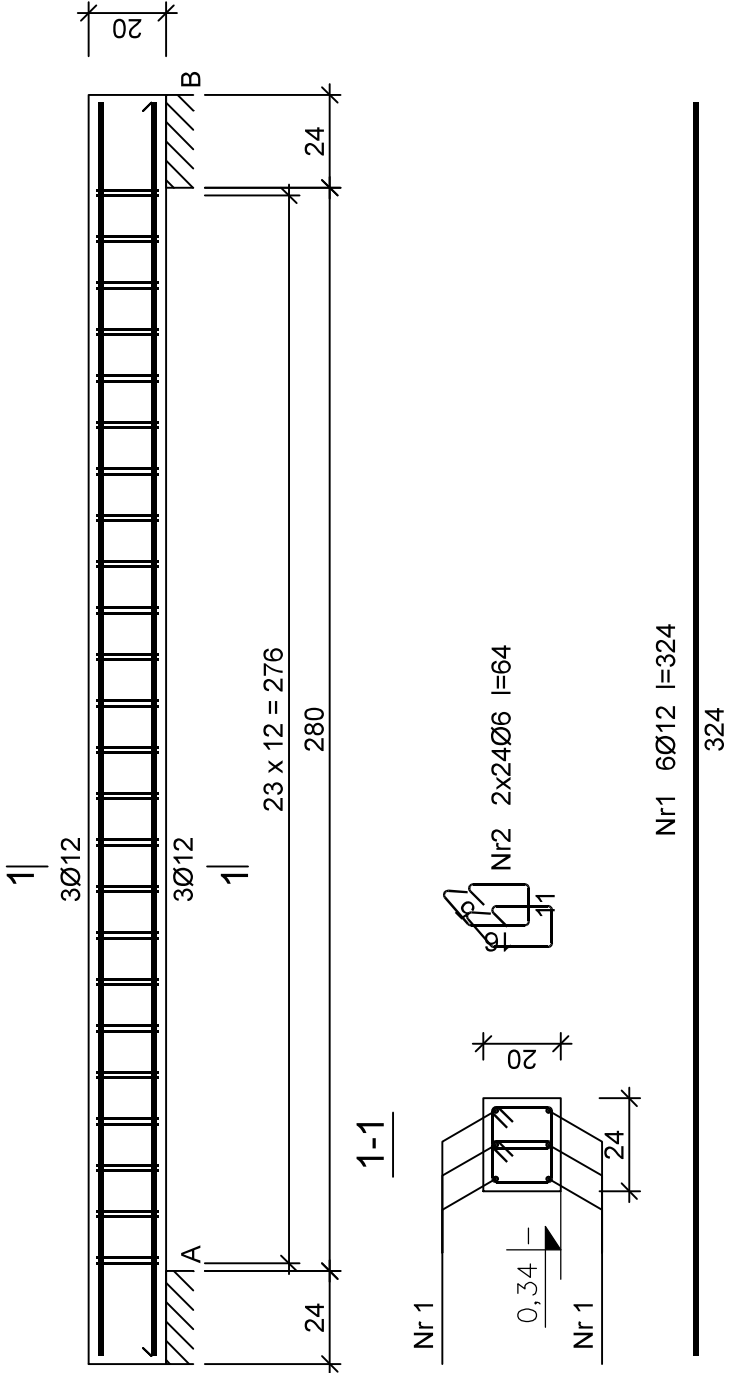
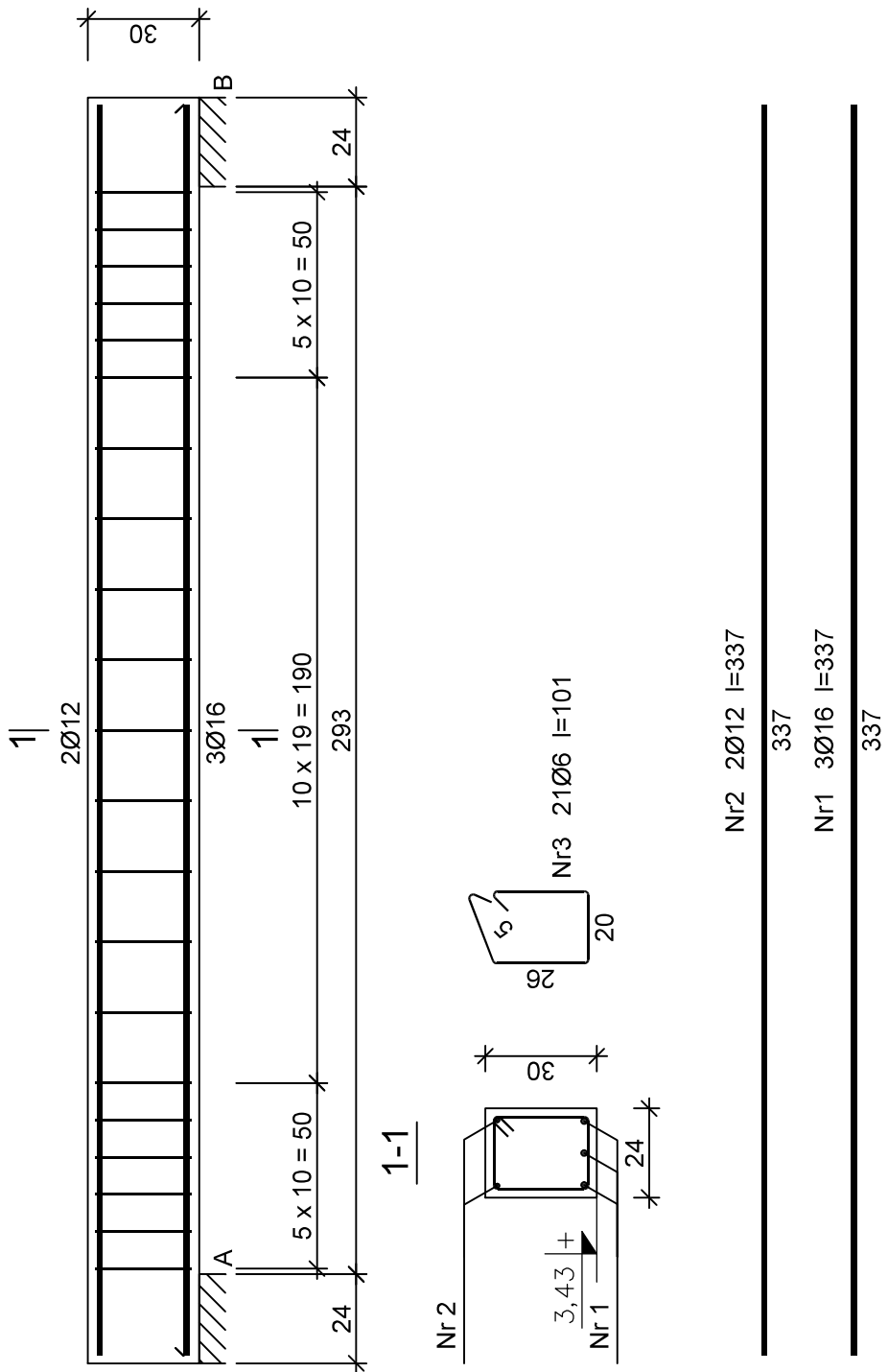


Poz. 2.38. Belka B5



Poz. 3.18a. Belka B6



Wykaz zbrojenia

Nr pręta	Średnica [mm]	Długość [cm]	Liczba [szt.]	Długość całkowita [m]	
				St3SX-b	RB500
dla jednej belki					
1	12	324	6		19,44
2	6	64	48	30,72	
Długość całkowita wg średnic			[m]		19,5
Masa 1mb pręta			[kg/mb]		0,888
Masa prętów wg średnic			[kg]		17,3
Masa prętów wg gatunków stali			[kg]		17,3
Masa całkowita			[kg]		25

UWAGA: Długość pręta jest długością obliczoną na podstawie wymiarów w osi pręta (metoda B wg PN-EN ISO 3766:2006)

Wykaz zbrojenia

Nr pręta	Średnica [mm]	Długość [cm]	Liczba [szt.]	Długość całkowita [m]	
				St3SX-b	RB500
dla jednej belki					
1	16	337	3		10,11
2	12	337	2		6,74
3	6	101	21	21,21	
Długość całkowita wg średnic			[m]	21,3	6,8
Masa 1mb pręta			[kg/mb]	0,222	0,888
Masa prętów wg średnic			[kg]	4,7	6,0
Masa prętów wg gatunków stali			[kg]	4,7	22,1
Masa całkowita			[kg]	27	

UWAGA: Długość pręta jest długością obliczoną na podstawie wymiarów w osi pręta (metoda B wg PN-EN ISO 3766:2006)

Beton C20/25

pręty główne

Stal RB500 (A-IIIN)

strzemiona

stal St3SX-b (A-I)

otulina prętów płyt i belek

wewnętrznych 2,0 cm

otulina prętów płyt i belek

zewnętrznych 2,5 cm

otulina prętów słupów 3cm

nowy dom

projekty budowlane

26-200 Końskie  
ul. Kazanowska 18  
tel. 41 372 88 36  
www.nowydom-projekty.pl

Temat:

ROZBUDOWA I PRZEBUDOWA ISTNIEJĄCEGO BUDYNKU SZKOŁY MUZYCZNEJ

Inwestor:

GMINA BORKOWICE, ul. Ks. Jana Wiśniewskiego 42, 26-422 Borkowice

Lokalizacja:

Obręb 0011 RUSZKOWICE, jednostka ewidencyjna 142301\_2 BORKOWICE, działka nr 927

Branża:

K O N S T R U K C J A Stadium: PW

Tytuł rys:

ZBROJENIE BELEK ŻELBET. 4 Data: 12-2018

Projektował:

mgr inż. Stanisław Grudzień Podpis: nr rys: 23

Opracował:

Piotr Bocheński Skala: 1:20